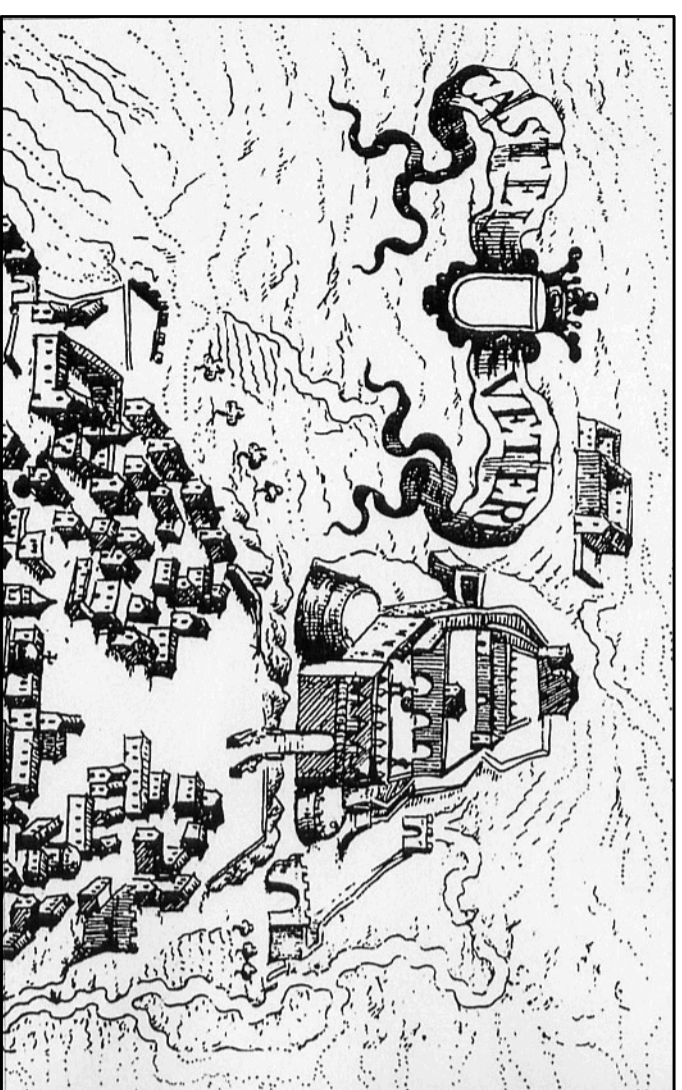




COMUNE DI CAULONIA (RC)
Assessorato all'Urbanistica

Interventi di Programmazione Urbanistica
(Attuazione Delibera GM. n. 23 del 02.02.2011)
(Attuazione Deler. U.T. n. 62 del 22.02.2011)



PIANO STRUTTURALE COMUNALE (PSC)

(art. 20 - LR 19 del 16 aprile 2002)

PROGETTO PRELIMINARE

PROGETTISTI:
Prof. Ing. Giuseppe Imbesi (Capogruppo)
Dott. Ing. Ferdinando Errigo
Dott. Arch. Paola Nicoletta Imbesi
Dott. Ing. Domenico Condelli

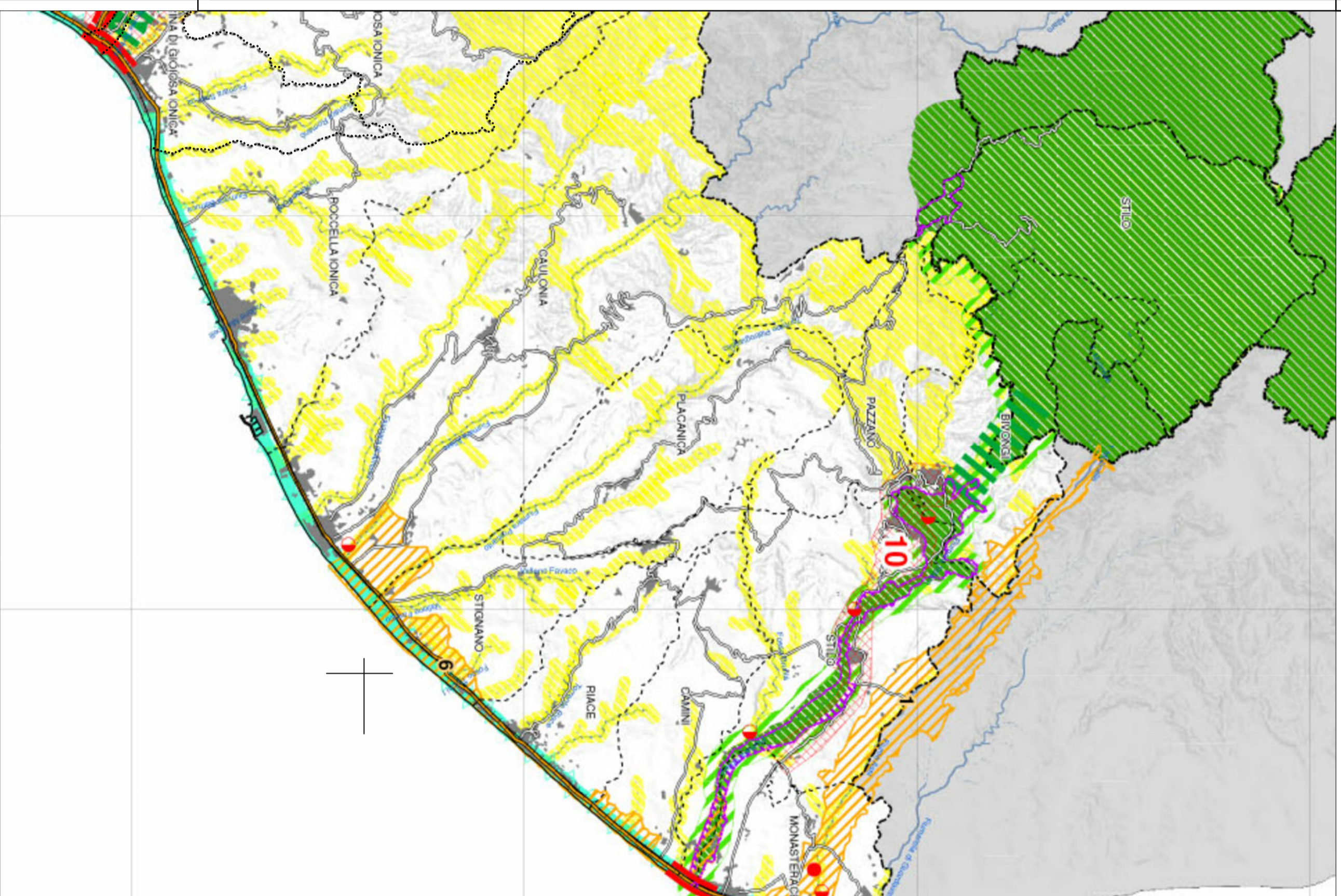
Dott. Geol. Giuseppina Strati
Dott. Agr. Vincenzo Vozzo

Il Quadro Strategico del PTCP/RC
O.P.1 - Tutela del patrimonio
ambientale e storico-culturale

Rapp. 1:100.000

P1

ROMA - SETTEMBRE 2011



QUADRO STRATEGICO

Obiettivo Prioritario 1
Tutela e valorizzazione del patrimonio ambientale
e storico culturale

Tavola O.P.1.1
Progetto "Rete ecologica provinciale"

AZIONE STRATEGICA 6: STRUTTURAZIONE DELLA RETE ECOLOGICA LOCALE PER LA RICOSTITUZIONE DEL POTENZIALE ECOLOGICO D'AMBITO

Valorizzazione, attivazione di forme di fruizione integrata del territorio e proposta di istituzione di paesaggi protetti ai sensi della LR. 10/2003.

Questa Linea di intervento interessa aree individuate come "inventari del paesaggio" dove la combinazione di fattori di natura fisiognomica, strutturale, ecologica, storica e identitaria determina una riconoscibile e rara, quanto rappresentativa per il territorio provinciale, qualità paesistica. Nello specifico le inventari del paesaggio da proporre per l'istituzione di paesaggi protetti ai sensi della LR. 10/2003 sono:

1. Fiumara Asì
2. Collina di Peninabile
3. Bosco di Rosarno
4. Boschi di ulivi del versante aspromontano tirrenico
5. Vallata del Galluco
6. Area costiera tra Caulonia e Monasterace
7. Area di San Nicolo
8. Costa Viola.

Strutturazione di componenti locali della Rete Ecologica Provinciale

Questa Linea di intervento interessa le fasce contornanti ai fiumi e ai corsi d'acqua e le aree boscate

AZIONE STRATEGICA 7: DEFRAMMENTAZIONE DELLA RETE ECOLOGICA

Rifiutazione urbana e progettazione integrata fortemente orientata verso obiettivi di qualità ambientale ed ecosistemica, basata sui criteri propri della Rete Ecologica, mediante la riduzione delle tendenze alla saturazione e il mantenimento di valori significativi.

Questa Linea di intervento interessa le seguenti aree che possono generare interazioni negative con elementi significativi della Rete Ecologica: tali aree vengono selezionate, in base alla tendenza all'addensamento residenziale, fra quelle individuate dall'Azione Strategica 2 dell'Obiettivo Prioritario 5:

1. Fascia costiera nord e sud e direttrici di espansione valliva di Roggio Calabria
2. Fascia costiera e direttrici di espansione valliva sul Corridoio della Fiumara di Melito
3. Aree urbanizzate di espansione sul Corridoio del fiume Messina
4. Direttrici di espansione di Polistena, Melicucco, San Giorgio Morgeto e Cinquefrondi incidenti sul Corridoio della fiumara Vacale
5. Direttrici di espansione di Gioia Tauro incidenti sul Corridoio del fiume Petrace
6. Area costiera di Africo nuovo incidente con il SIC della fiumara La Verde
7. Direttrici di espansione potenziale di Platì lungo la nuova trasversale Bovallino-Bagnara, incidenti con il SIC della fiumara Careri
8. Direttrici di espansione di Antonimina, Gerace e Canolo incidenti con il SIC della vallata del Nuovo e Monte Maltoio
9. Direttrici di espansione valliva di manna di Gioiosa Ionica incidente con il Corridoio del fiume Torbido
10. Direttrici di espansione di Sillo e Pazzano incidenti con il SIC della vallata dello Sillaro.

Mitigazione della frammentazione generata da nastri infrastrutturali di grandi dimensioni

Risanamento e riqualificazione ecologica di aree compromesse dalla presenza di detritori ambientali interni agli ambiti della Rete Ecologica, individuati dall'Azione Strategica 9 dell'Obiettivo Prioritario 2

- Cave
- Siti inquinati