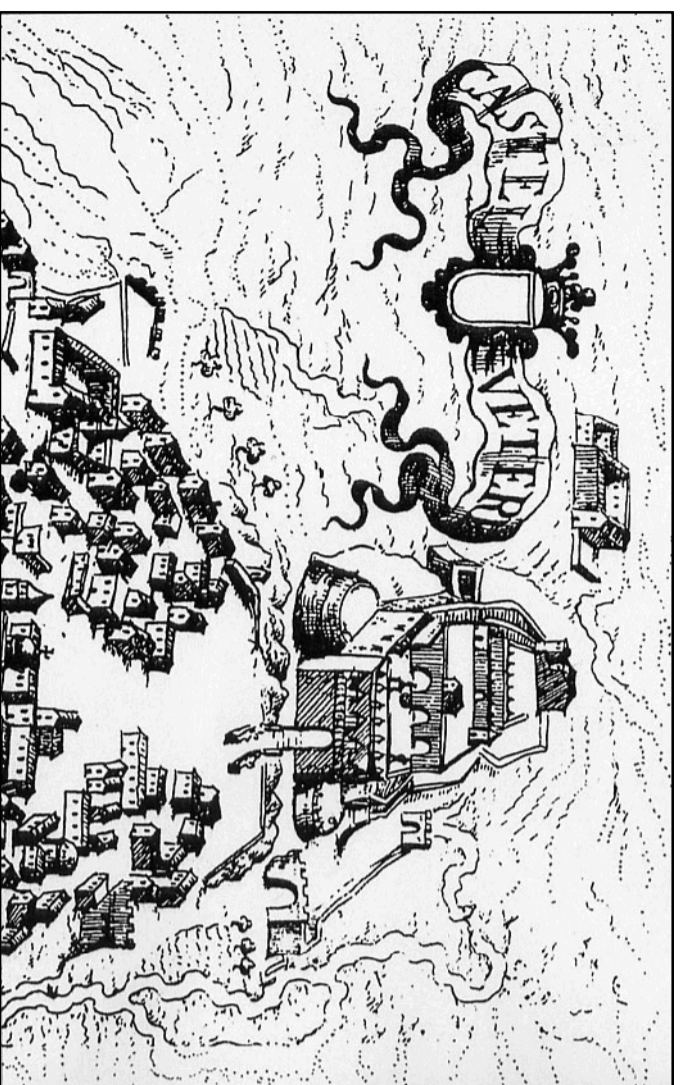




COMUNE DI CAULONIA (RC)
Assessorato all'Urbanistica
Interventi di Programmazione Urbanistica
(Attenzione Delibera GM. n. 23 del 02.02.2011)
(Attenzione Deler. U.T. n. 52 del 22.02.2011)



PIANO STRUTTURALE COMUNALE (PSC)

(art. 20 - LR 19 del 16 aprile 2002)

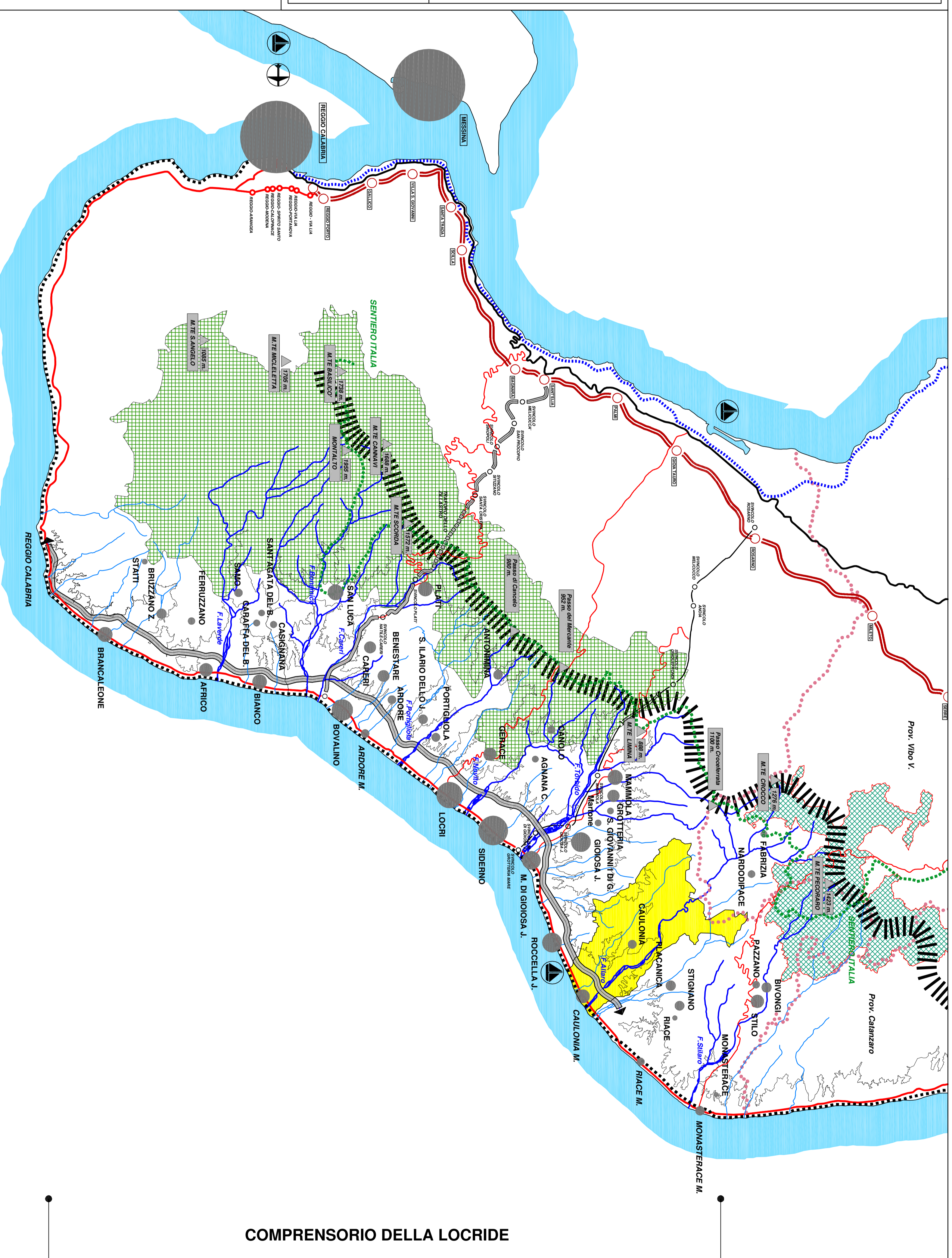
QUADRO CONOSCI TI VO

PROGETTISTI:
Prof. Ing. Giuseppe Imbasi (Capogruppo) Dott. Geol. Giuseppina Strati
Dott. Ing. Ferdinando Errigo Dott. Ing. Vincenzo Vozzo
Dott. Arch. Paola Nicoletta Imbasi Dott. Agr. Domenico Cordelli
Dott. Ing. Domenico Cordelli

INQUADRAMENTO TERRITORIALE

Rapp. 1:100.000
A1

ROMA - SETTEMBRE 2011



LEGENDA

- SS. 106 Jonica
- SS. 18 Tirrenica
- Altre strade statali
- Autostrada A3 "Salerno-Reggio Cal."
- SGC "Rosarno-M. di Gioiosa J."
- SGC "Bagnara-Bovalino" (in progetto)

- Variante Anas SS. 106 (lotti in progetto e di previsione)
- Ferrovia Jonica "Reggio Cal.-Metaponto"
- Ferrovia Tirrenica "Reggio Cal.-Battipaglia"
- Rete idrografica secondaria (torrenti e corsi minori)
- Rete idrografica principale (fiumare e derivazioni)

- Curve di livello 100 e 500 m.
- Parco Nazionale d'Aspromonte
- Parco Regionale delle Serre
- Cinalle spartiacque jonio-tirreno
- Sentiero escursionistico "Italia"

- Limite provincia di Reggio Calabria
- Centri urbani della Locride
- Aeroporti
- Porti commerciali e/o turistici
- Territorio comunale di Caulonia